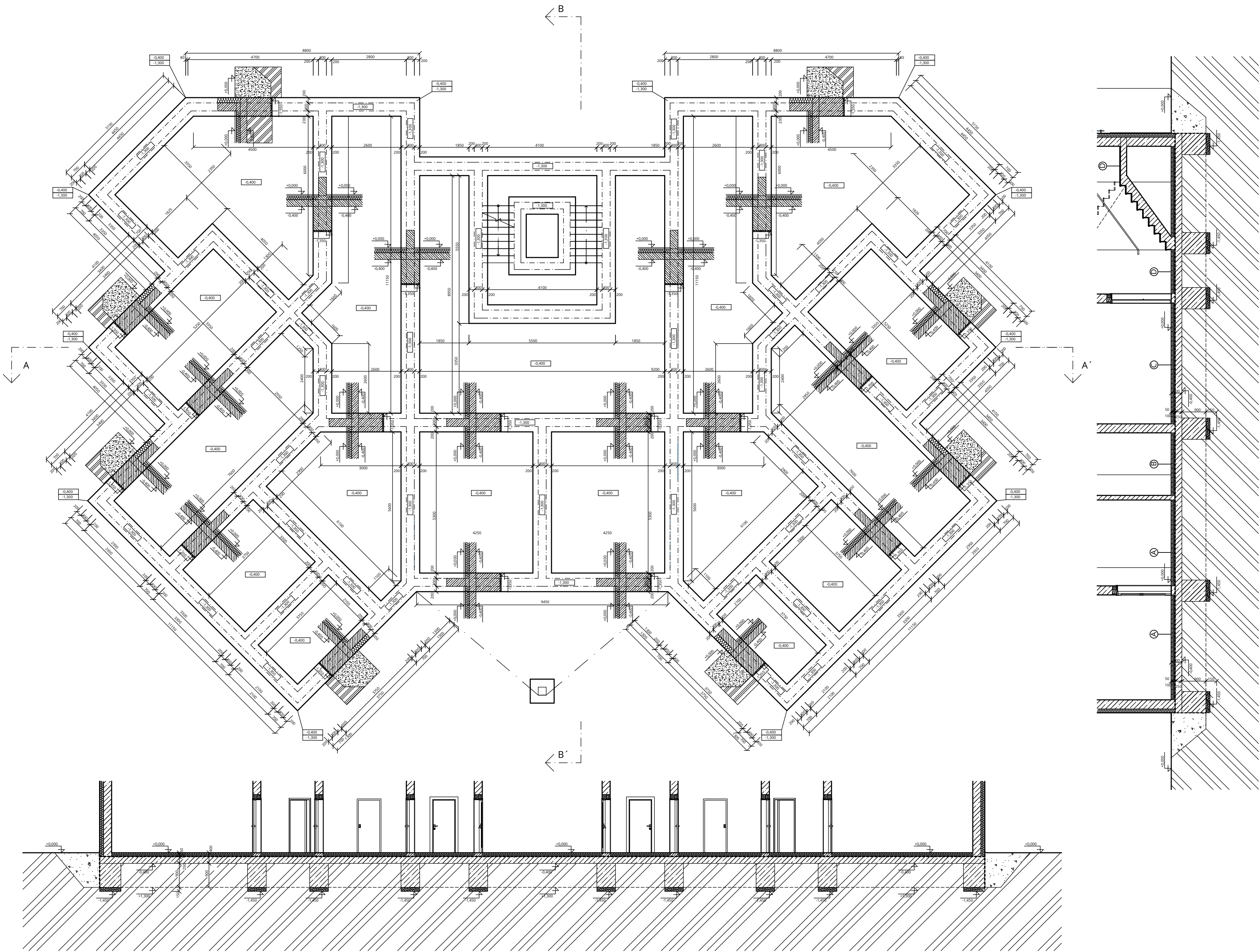


LEGENDA MATERIÁLŮ

-
- OBVODOVÁ NOSNÁ STĚNA ZE ŽELEZOBETONU C20/25, TL. 300 mm

LEGENDA OZNAČENÍ

-
- DŘEVĚNÁ PODLAHA S PODLAHOVÝM VYTÁPĚNÍM - VIZ. DETAIL SKLADBY PODLAH



KÓTOVANÉ V KOORDINÁČNÍCH ROZMĚRECH
0,000= 245,200 m.n.m., B.p.v / SOUŘADNICOVÝ SYSTÉM S-JTSK

BAKALÁŘSKÁ PRÁCE		<div><div>T</div><div>FAKULTA STAVĚNÍ</div><div>Ústav architektury</div></div>	
Autor práce:	Daniel Kopřiva	Číslo paré:	
Vedoucí práce:	doc. Ing. arch. Dušan Juraj, Ph.D.		
Vedoucí pst:	prof. Ing. Pěnič Jan, Ph.D.		
Název práce:	DOSTUPNÉ BYDLENÍ V MILÁNĚ		
Název výkresu:	VÝKRES ZÁKLADŮ	Datum:	10.1. 2025
		měřítko:	Číslo výkr:
		1:100	B-04

